

# 羽羽ポイントの対象を拡充します！

## ～羽羽ポイントとは～

健康づくり、介護予防、地域のボランティア活動に参加することで、ポイントが付与されます。  
運動習慣の定着、健康づくりの意識を高め、生活習慣病予防や介護予防を目的としています。



対象年齢	40歳以上 (※の教室は65歳以上が対象)	
対象活動	<p><b>NEW</b> ①ユーフォリア千里浜：プール</p> <p><b>NEW</b> ②ラクナはくい主催の運動教室：レズミルズ、リズム体操</p> <p>③筋カトレーニング教室</p> <p>④通いの場 ※</p> <p>⑤地域サロン ※</p> <p>⑥認知症カフェ ※</p> <p>⑦老人センター ※</p> <p>⑧趣味活動 ※</p> <p>⑨市及び社協主催の健康講座、介護予防講座</p>	1ポイント
	<p>• ③～⑥の世話役</p> <p><b>NEW</b> • 市内介護施設・保育所でのボランティア活動 (ボランティア活動を希望される方は☎22-0202まで)</p>	3ポイント

## 集めたポイントは景品に交換しよう！

**UFOポイント**または**地域商品券**に交換  
スマホから事前申請、もしくは窓口で申請して  
窓口で受け取るだけ！

スマホで  
らくらく  
事前申請♪



受け取りは市役所1階  
8番・9番窓口へ！

## 景品交換ポイント

10ポイント	300円分
30ポイント	1000円分
50ポイント	2000円分
70ポイント	3000円分
100ポイント	5000円分

# 羽羽ポイント利用の流れ

ステップ

## 1 申請書を記入し、ポイントカードを受け取る

申請書は市役所1階8番・9番窓口にあります。



ステップ

## 2 ポイント登録団体の活動に参加する

羽羽ポイントカードを提示しQRコードを読み取って、ポイントゲット！



ステップ

## 3 ポイントが貯まったら景品と交換する

羽咋市公式LINEから事前申請、もしくは市役所1階8番・9番窓口で申請し、窓口で受け取る。



## 羽羽ポイントの便利な機能について

### 1 スマホでポイント管理！

貯まったポイントと利用履歴がスマホで確認できる。

羽羽ポイント利用状況

氏名 羽咋 太郎

活動 羽咋市公式LINE

日付 2023年8月7日

獲得ポイント 20ポイント



### 2 ポイント交換はスマホで事前申請(窓口も可)、窓口で受け取り！



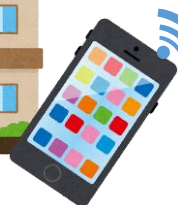
申請



受取



### 3 利用状況を公式LINE通知で共有できる！ (見守り機能)



通知



通知



※便利な機能を利用するには羽咋市公式LINEの登録が必要です。  
利用方法は『利用ガイド』をご確認ください。