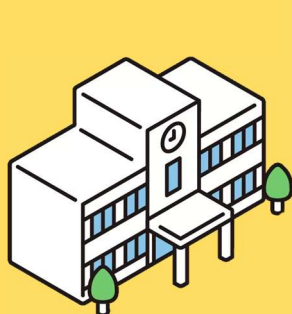


羽咋市に住んでがんばるアナタの

# 奨学金返還

羽咋市が**支援**します！



お手伝いします♪

## 支援金額

- 1 男性の場合 ▶ 10万円/年
- 2 女性の場合 ▶ 20万円/年
- 3 医師<sup>として就労の</sup>場合 ▶ 100万円/年

※奨学金返還額が上記の補助金額を超えない場合は、  
当該返還額が補助金の額となります。

詳しくは裏面をチェック!!



## まずは、対象になるか <sup>チェック</sup> CHECK しよう !!

- ☐ 35歳以下ですか？
- ☐ 羽咋市内に住民票ありますか？
- ☐ 令和5年4月以降に正社員として就職しましたか？  
(就職先は市内外を問いません)
- ☐ 奨学金返還を既に開始していますか？
- ☐ 奨学金に関する他の補助金を受けていませんか？
- ☐ 市税等と、奨学金返済を滞納していませんか？
- ☐ 大学を卒業して3年以内ですか？
- ☐ 5年以上羽咋市に住み続けますか？



## いつ、申請すればいい ??

奨学金を返還した年の **翌年1月** (前年の奨学金返還額確定後)

**例** 令和8年に奨学金返還した ▶ 令和9年1月に申請



## 自分で用意するものは ??

- ☐ ① 卒業証書の写し
  - ☐ ② 奨学金貸与証明書
  - ☐ ③ 社会保険証の写し又は、在職証明書又は  
事業を営む証明の写し
  - ☐ ④ 奨学金返還金証明書、奨学金返還額証明書
- ※②④はスカラネットにて申請

その他申請書・請求書等は [こちら](#) ▶▶▶

お気軽にお問い合わせください♪

