

課 長		補 佐		係 長		係		検 算	
--------	--	--------	--	--------	--	---	--	--------	--

見 積 調 書

令和8年 月 日

算出額	令和8年度 金	円	(うち、消費税相当額	円)
	令和9年度 金	円	(うち、消費税相当額	円)
	令和10年度 金	円	(うち、消費税相当額	円)
	3か年合計 金	円		

業務名 中学校清掃業務委託

業務場所 羽咋市中央町ほか地内

業種 清掃

施設名

業務期間 契約日～令和11年3月31日







# 清掃業務仕様書

1. 業務の名称 羽咋中学校清掃業務委託
2. 業務の場所 羽咋市中央町地内
3. 業務の概要 本市教育委員会が管理する学校施設の清掃業務
4. 業務の内容 学校施設のうち、別表に示す対象項目及び面積とする。
5. 作業基準 下記のとおりとする。
  - (1) 塩ビ系床材  
剥離（除菌剤配合）洗浄剤にて、ポリッシャーを使用しクリーニングを行うことにより、床維持剤を除去し、よく乾燥させた後、樹脂系ワックスを2度塗布する。
  - (2) 木質系床材  
固く絞ったぞうきん等で汚れをとり、除塵を行った後、よく乾燥させ、木質専用ワックスを1回塗布する。
  - (3) タイルカーペット  
吸塵作業の後、シミ取りを行い、カーペット洗浄機（ポリッシャー型）によりシャンプーを行い、速やかに丁寧に吸泡する。水等を噴射しすぎ、バキューム作業（この際に消毒除菌剤配合）を行い、再度シミ取りを行った後、送風機等でよく乾燥させた後にフッ素樹脂加工を施す。
  - (4) ガラス  
ガラス面を水洗浄後、中性洗剤等により洗浄し、ウィンドワイパー等により、よく水切りをして仕上げる。アルミ枠等については、仕上げ拭きをする。なお、両面仕上げとする。
6. 業務の時期及び清掃回数 下記のとおりとする。
  - (1) 実施時期は、春休み・夏休み・冬休みいずれかの年1回とする。  
但し、学校の事情により時期変更がある。
  - (2) 各項目とも実施日は、土日曜日及び祝休日を原則とする。
7. 期間 契約日～令和11年3月31日
8. その他 委託料の範囲内で、各学校の要望に応じ柔軟に対応すること。  
業務完了届に作業完了確認書・業務写真を添付すること。

## 別 表

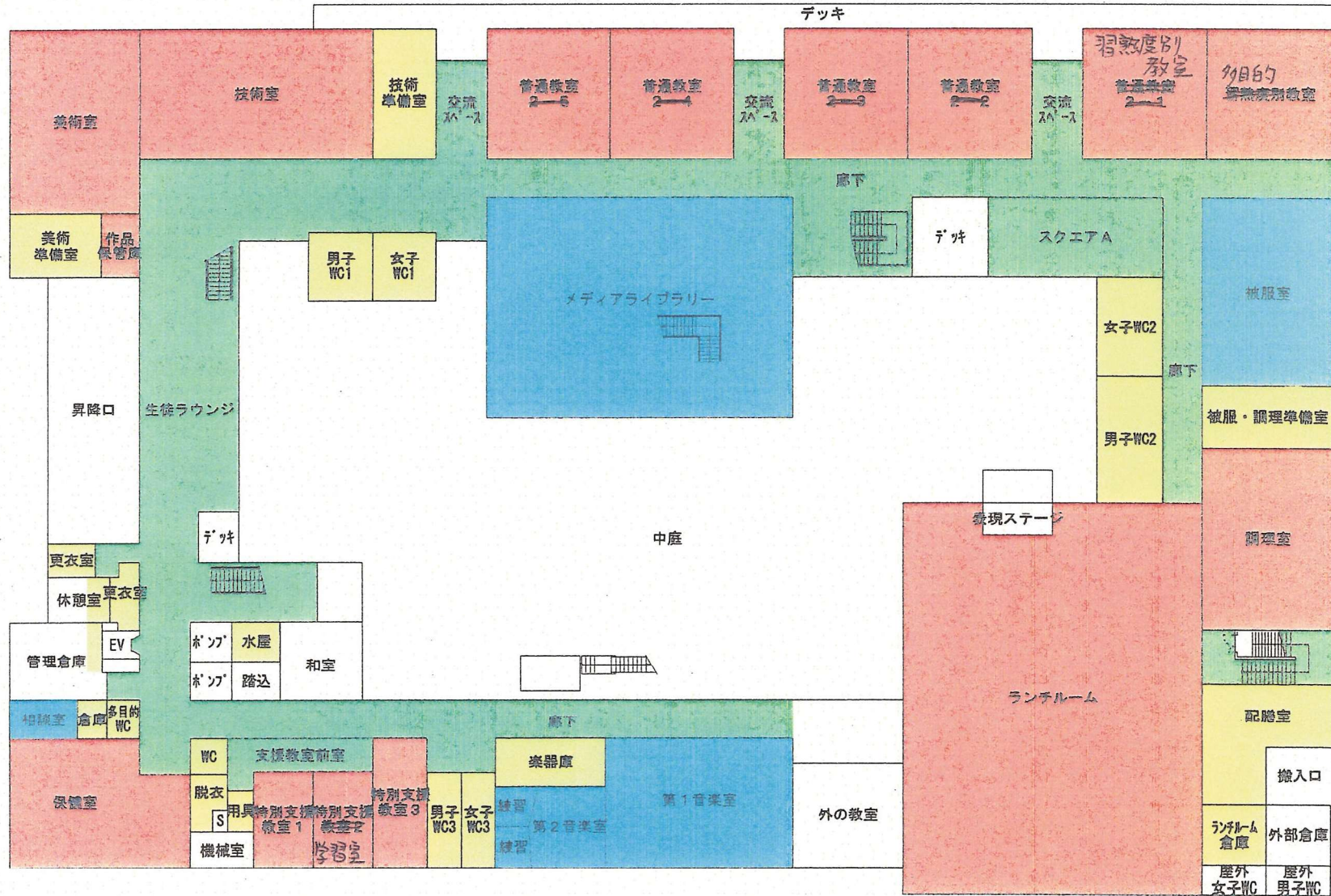
番号	項目	仕様	面積 (㎡)
1	塩ビ系床材清掃	樹脂系ワックス2回塗布仕上げ	586
2	木質系床材清掃	木質専用ワックス1回塗布仕上げ	2,667
3	タイルカーペット清掃	フッ素樹脂加工仕上げ	1,149
4	ランニングロード	樹脂系ワックス（ウレタン）3回	449
5	ガラス清掃（中庭）		984
6	諸経費(安全対策費含)		

# 清掃業務仕様書

1. 業務の名称 邑知中学校清掃業務委託
2. 業務の場所 羽咋市飯山町地内
3. 業務の概要 本市教育委員会が管理する学校施設の清掃業務
4. 業務の内容 学校施設のうち、別表に示す対象項目及び面積とする。
5. 作業基準 下記のとおりとする。
  - (1) 塩ビ系床材  
剥離（除菌剤配合）洗浄剤にて、ポリッシャーを使用しクリーニングを行うことにより、床維持剤を除去し、よく乾燥させた後、樹脂系ワックスを2度塗布する。
  - (2) 木質系床材  
固く絞ったぞうきん等で汚れをとり、除塵を行った後、よく乾燥させ、木質専用ワックスを1回塗布する。  
体育館木質系床材  
フロアクリーナー（洗剤）を使用して床面を洗浄し、汚れをきれいに取った後、きれいな水拭きモップでクリーナーを拭き取る。
  - (3) カーペット  
吸塵作業の後、シミ取りを行い、カーペット洗浄機（ポリッシャー型）によりシャンプーを行い、速やかに丁寧に吸泡する。水等を噴射しすぎ、バキューム作業（この際に消毒除菌剤配合）を行い、再度シミ取りを行った後、送風機等でよく乾燥させた後にフッ素樹脂加工を施す。
  - (4) ガラス  
ガラス面を水洗浄後、中性洗剤等により洗浄し、ウィンドワイパー等により、よく水切りをして仕上げる。アルミ枠等については、仕上げ拭きをする。なお、両面仕上げとする。
6. 業務の時期及び清掃回数 下記のとおりとする。
  - (1) 実施時期は、春休み・夏休み・冬休みいずれかの年1回とする。  
但し、学校の事情により時期変更がある。
  - (2) 各項目とも実施日は、土日曜日及び祝休日を原則とする。
7. 期 間 契約日～令和11年3月31日
8. その他 委託料の範囲内で、各学校の要望に応じ柔軟に対応すること。  
業務完了届に作業完了確認書・業務写真を添付すること。

## 別 表

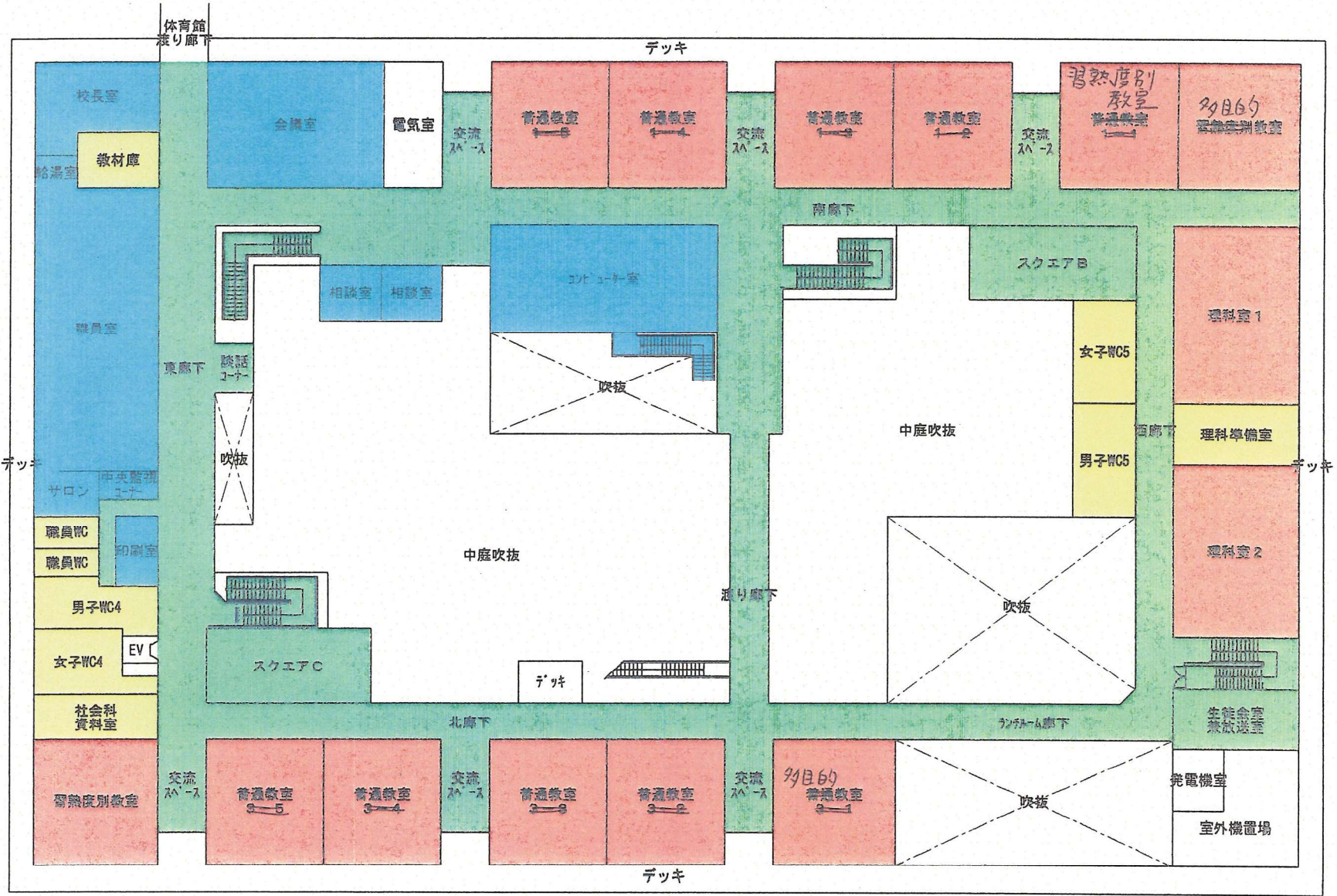
番号	項 目	仕 様	面 積 (㎡)
1	塩ビ系床材清掃	樹脂系ワックス2回塗布仕上げ	2, 285
2	木質系床材清掃	木質専用ワックス1回塗布仕上げ	514
	体育館床材清掃	フロアクリーナー後水拭きモップ仕上げ	1, 192
3	カーペット清掃	フッ素樹脂加工仕上げ	1, 024
4	ガラス清掃		1, 295
5	諸経費(安全対策費含)		



床仕上凡例

■フローリング	(Red)
■タイルカーペット	(Blue)
■リノリウムシート	(Green)
■長尺塩ビシート	(Yellow)

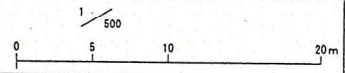
1 階 平 面 図



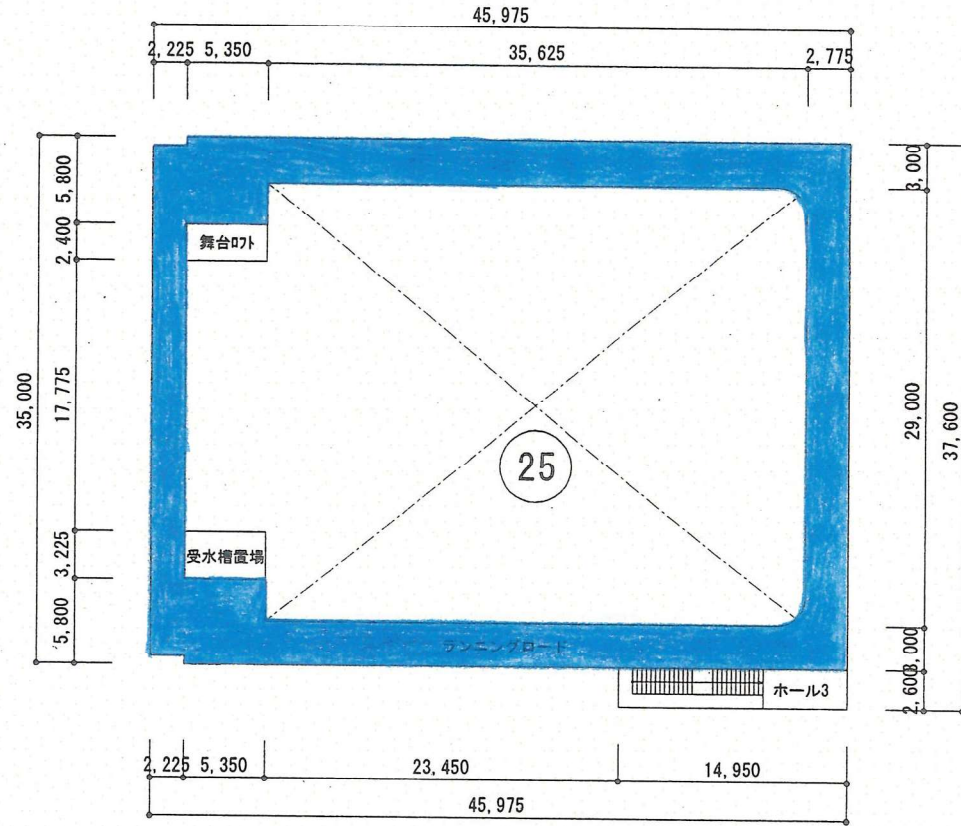
床仕上凡例


■フローリング	Red
■タイルカーペット	Blue
■リノリウムシート	Green
■長尺塩ビシート	Yellow

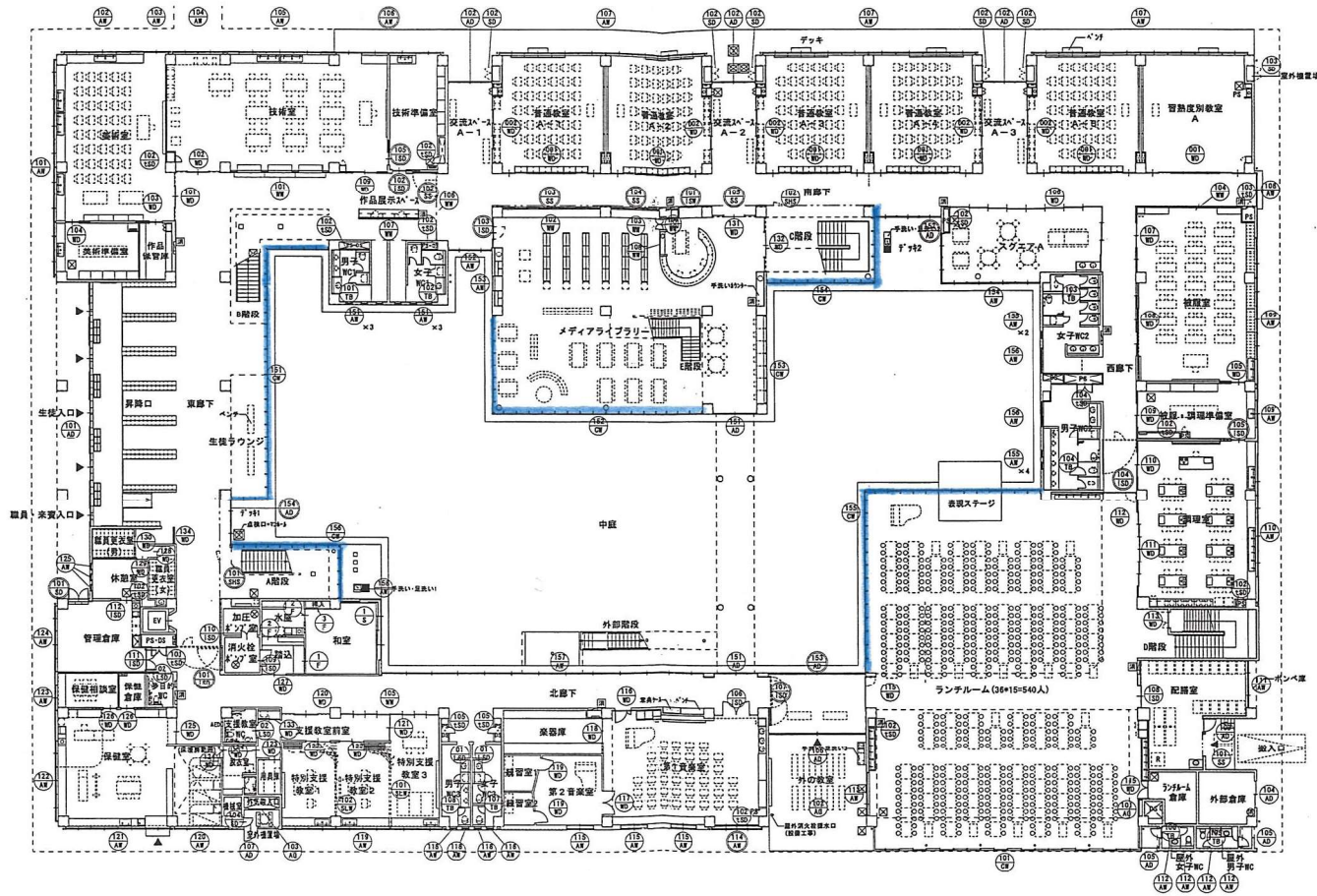
2階平面図



(都道府県)	(市町村)	(学校)	整理番号
17	207	4101	351



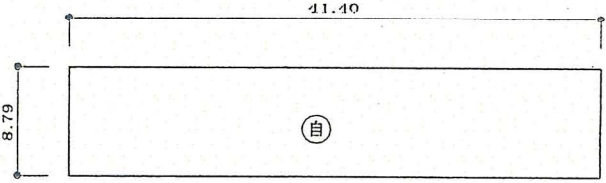
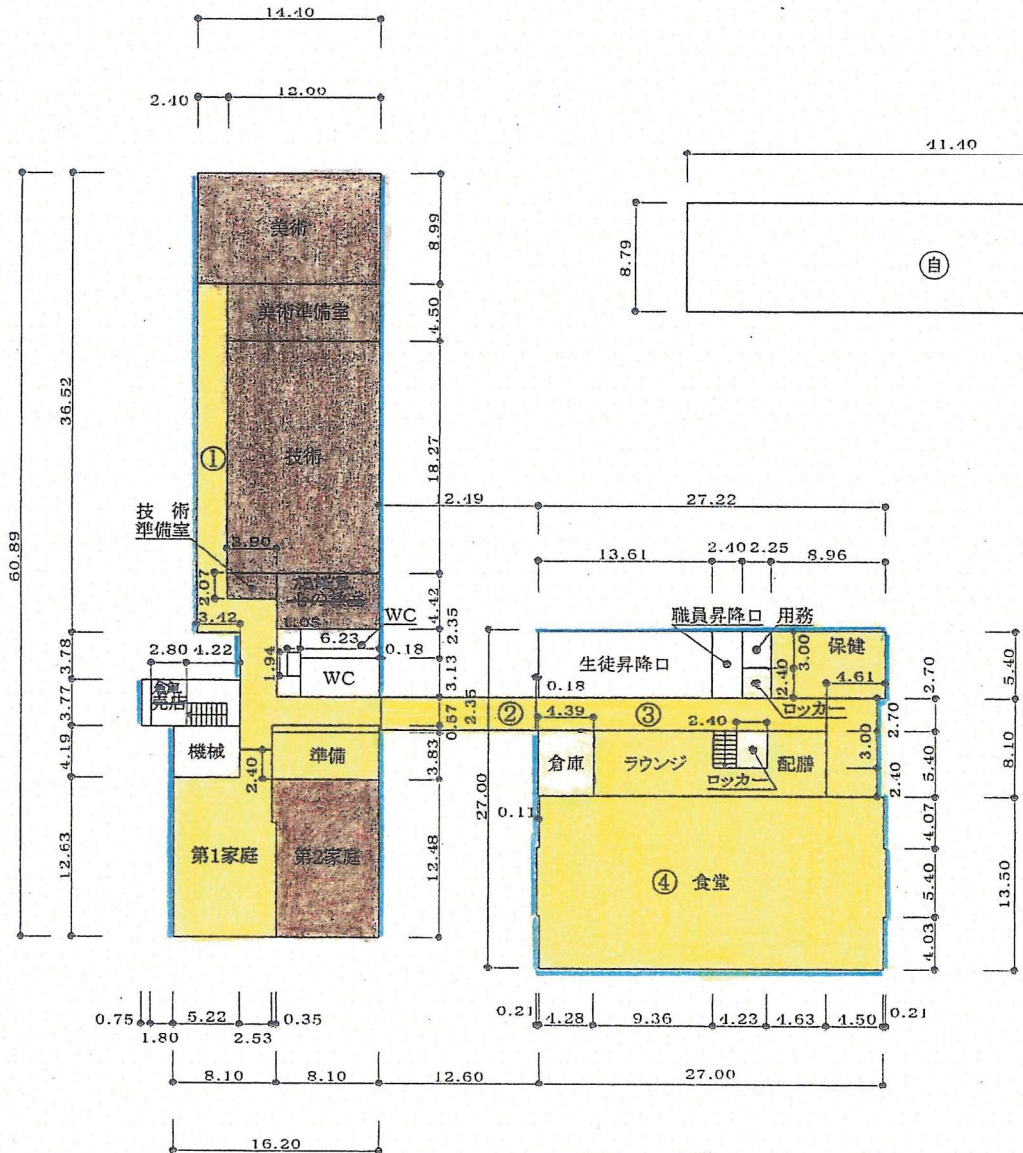
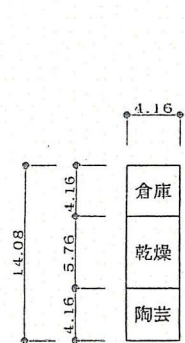
 塩ビ系床材



ガラス

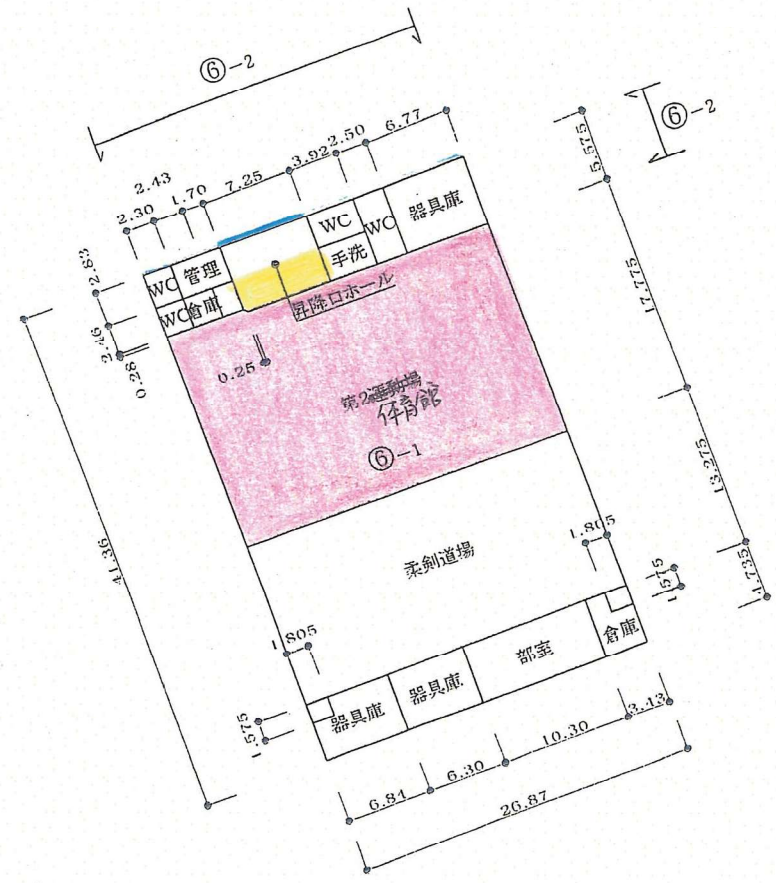
○ 防火設備・特定防火設備を示す



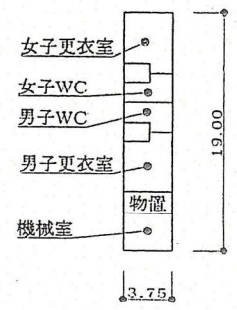


	塩ビ系床材
	木質系床材
	体育館床
	カーペット
	ガラス

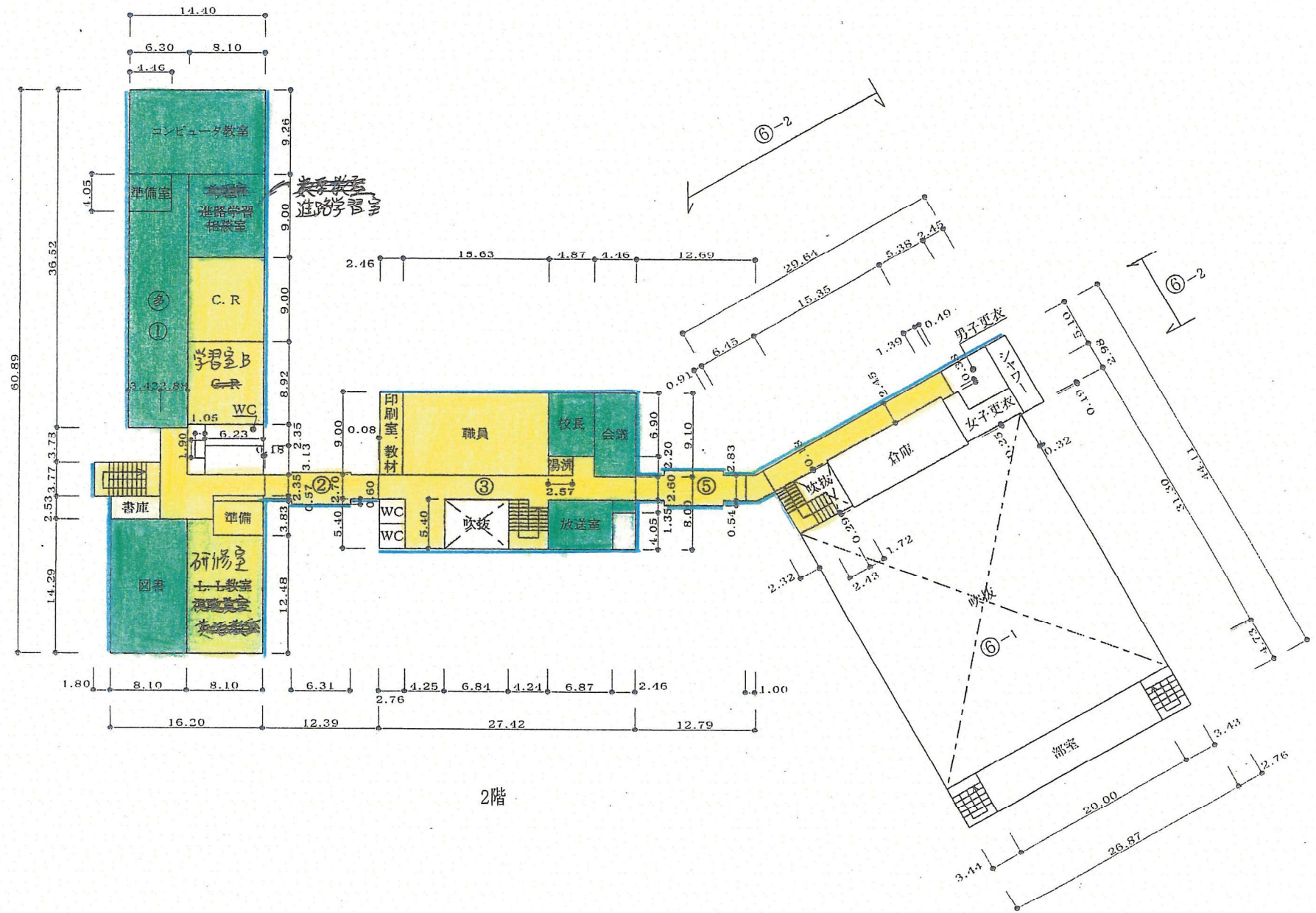
食堂 452㎡  
 柔剣道場 357㎡  
 プール付属室 66㎡

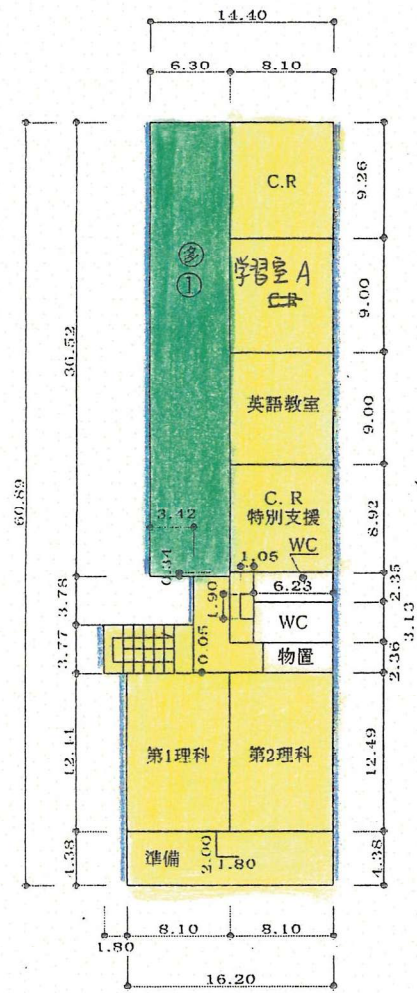


⑦ プール付属室

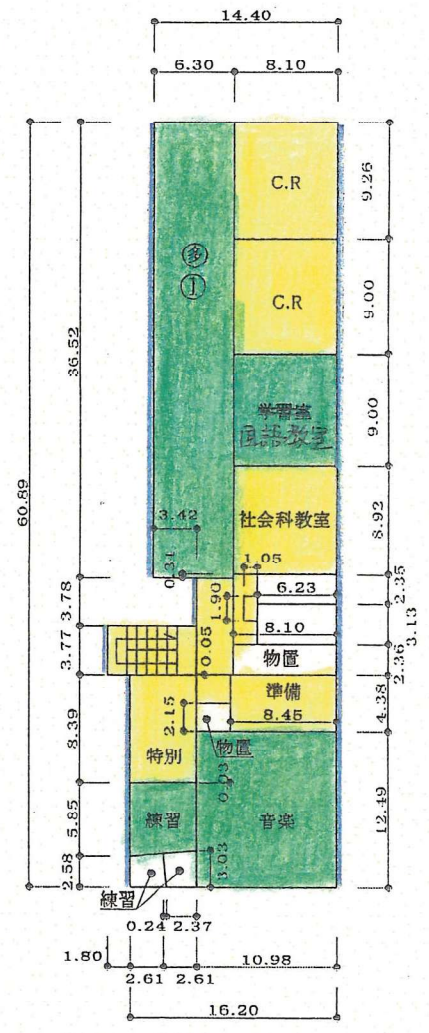
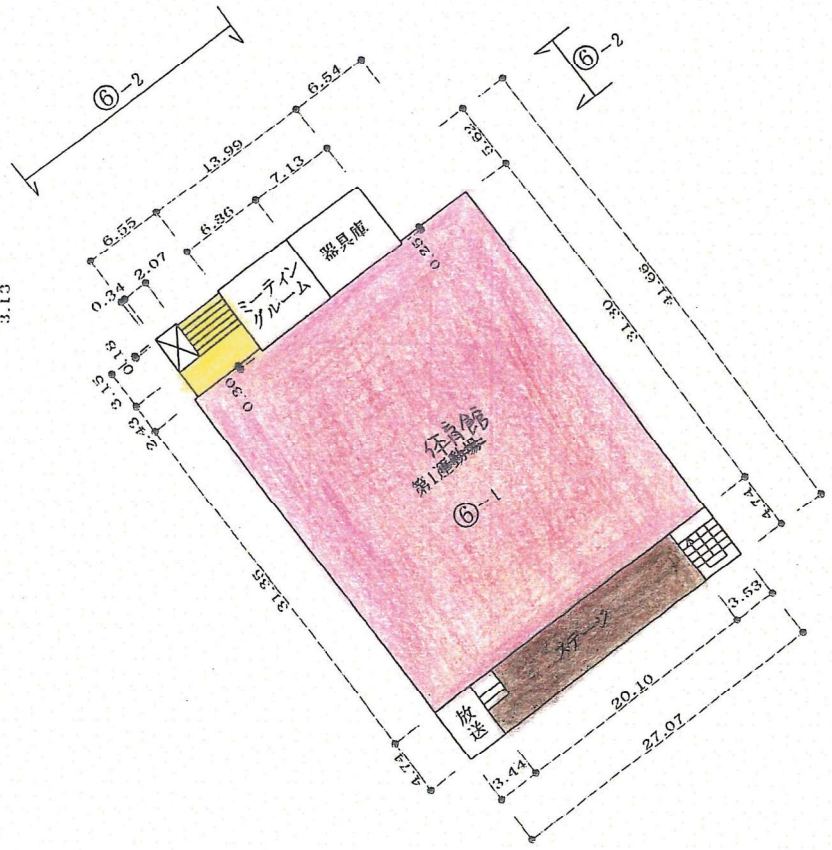


1階





3階



4階

