

見守りサービスの導入について

- 協定式日時：令和4年3月2日（水）午後3時30分～
- 場 所：羽咋市役所4階401会議室



事業概要

児童のランドセルに取り付けた端末からの位置情報を、見守りスポットや見守り人（関連アプリ利用者）が受信することで、通学路等における児童の現在地及び安全確認を行うことが可能となるサービス（ネットワーク）構築を図ります。



本事業における役割

①羽咋市：事業環境の全体管理、環境構築の補助

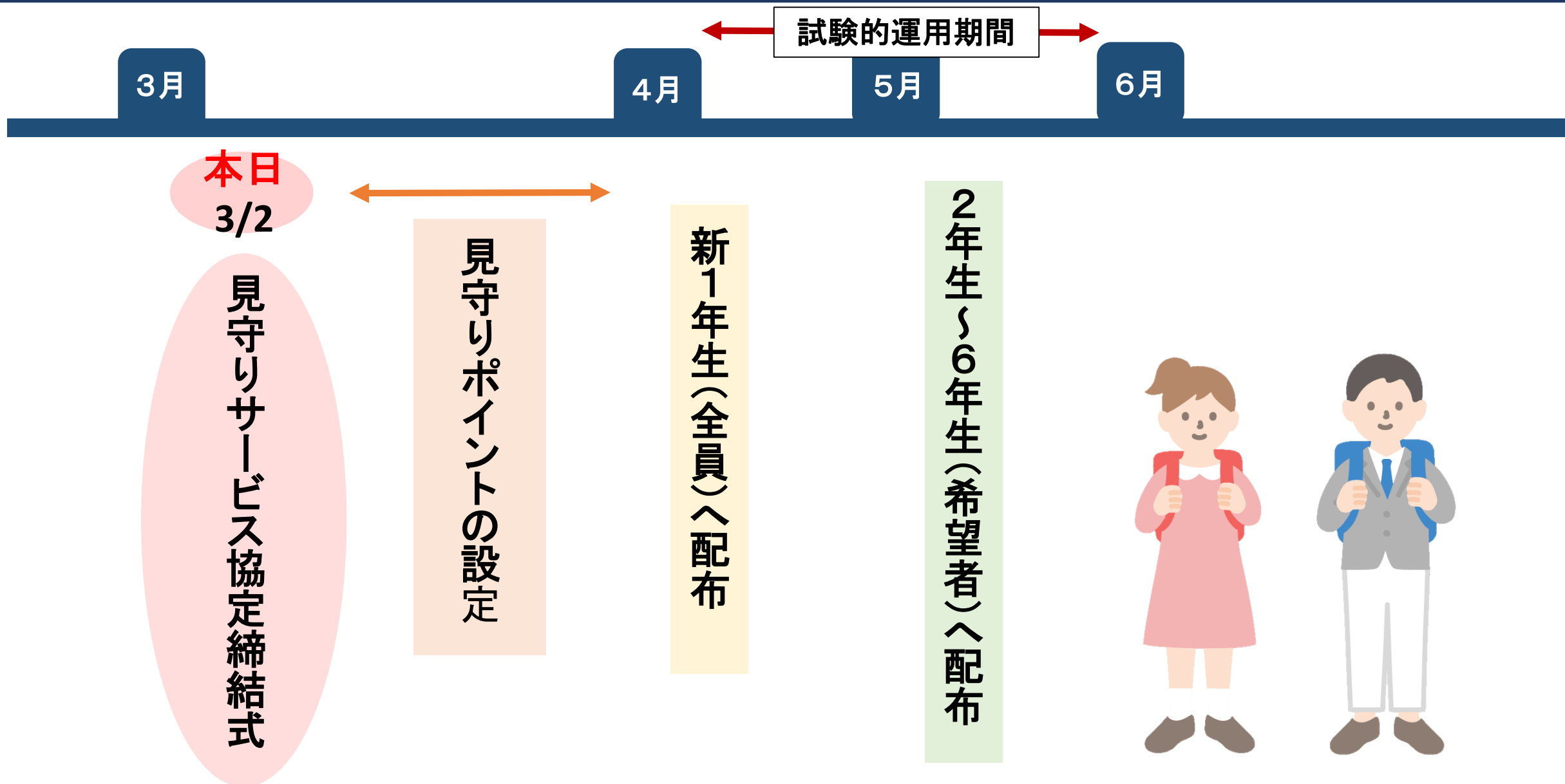
②(株)otta：事業提供企業
(システム提供、サービス運営、環境構築)

③国立大学法人金沢大学：EBPMに基づく見守り
サービスの発展寄与、環境構築及び運営支援

④(株)アイ・オー・データ機器：デバイス開発、
環境構築及び運営支援

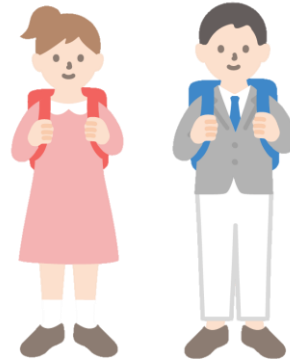
⑤岩谷産業(株)：環境構築及び運営支援

当面の事業スケジュール



スマート化ネットワークへ

将来的には、小学生の見守りだけでなく、高齢者の見守り、交通安全、健康増進活動の促進など、様々な地域スマート化ネットワークの基盤として活用・展開予定



子どもの見守り



高齢者の見守り



交通安全