

羽咋市の給与・定員管理等について

1 総括

(1) 人件費の状況（普通会計決算）

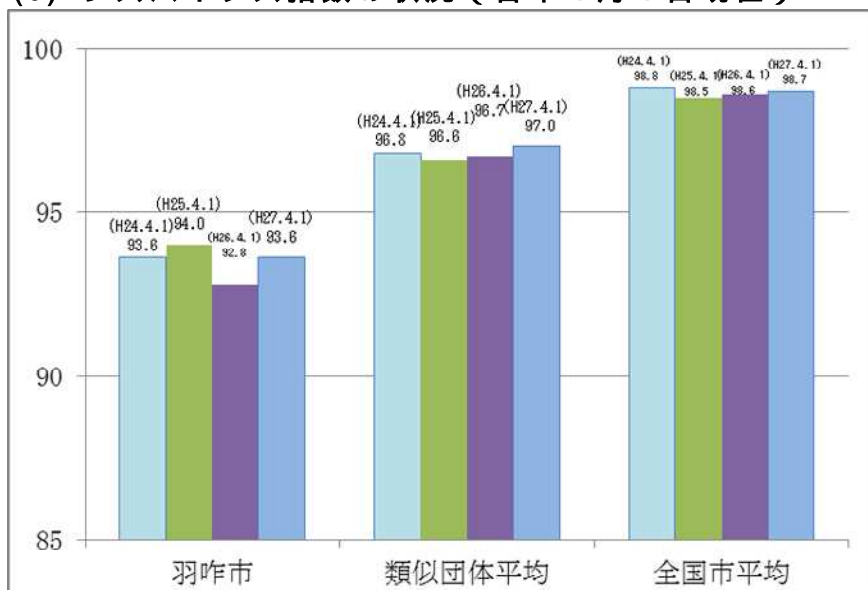
区分	住民基本台帳人口 (27年1月1日)	歳出額 A	実質収支	人件費 B	人件費率 B / A	(参考) 25年度の人件費率
26年度	人 22,828	千円 12,557,052	千円 52,697	千円 1,493,873	% 11.9	% 11.2

(2) 職員給与費の状況（普通会計決算）

区分	職員数 A	給与費				一人当たり 給与費 B/A	(参考)類似団体平均 一人当たり給与費
		給料	職員手当	期末・勤勉手当	計 B		
26年度	人 151	千円 591,645	千円 56,474	千円 203,005	千円 851,124	千円 5,637	千円 5,785

- (注) 1 職員手当には退職手当を含まない。
 2 職員数は、平成 26 年 4 月 1 日現在の人数である。
 3 給与費については、再任用短時間勤務職員の給与費が含まれており、職員数には当該職員を含んでいない。

(3) ラスパイレス指数の状況（各年 4 月 1 日現在）



- (注) 1 ラスパイレス指数とは、全地方公共団体の一般行政職の給料月額を同一の基準で比較するため、国の職員数（構成）を用いて、学歴や経験年数の差による影響を補正し、国の行政職俸給表（一）適用職員の俸給月額を 100 として計算した指数。
 2 類似団体平均とは、人口規模、産業構造が類似している団体のラスパイレス指数を単純平均したものである。
 3 平成 24 年及び平成 25 年は、国家公務員の時限的な（2 年間）給与改定・臨時特例法による給与減額措置がないとした場合の値である。

(4) 給与制度の総合的見直しの実施状況について

【概要】国の給与制度の総合的見直しにおいては、俸給表の水準の平均2%の引下げ及び地域手当の支給割合の見直し等に取り組むとされている。

給料表の見直し

[実施]

実施内容

(給料表の改定実施時期) 平成27年4月1日
(内容) 一般行政職の給料表について、これまでも国に準拠しており、国の見直し内容を踏まえ、平均2%引下げ。激変緩和のため、3年間(平成30年3月31日まで)の経過措置(現給保障)を実施。他の給料表については、一般行政職給料表との均衡を踏まえて見直しを実施。

地域手当の見直し

実施内容

(支給割合) 国基準通り、3%を支給。
(実施時期) 平成27年4月(継続実施)

その他の見直し内容

なし

(5) 特記事項

なし

2 職員の平均給与月額、初任給等の状況

(1) 職員の平均年齢、平均給料月額及び平均給与月額の状況（平成27年4月1日現在）

一般行政職

区分	平均年齢	平均給料月額	平均給与月額	平均給与月額 (国比較ベース)
羽咋市	42.5歳	311,960円	353,465円	329,740円
石川県	42.1歳	323,789円	407,420円	356,521円
国	43.5歳	334,283円		408,996円
類似団体	42.5歳	319,751円	378,183円	345,434円

技能労務職

区分	公務員					民間			参考
	平均年齢	職員数	平均給料月額	平均給与月額 (A)	平均給与月額 (国比較ベース)	対応する民間 の類似職種	平均 年齢	平均給与 月額(B)	A/B
羽咋市	56.7歳	3人	314,800円	353,465円	316,967円				
石川県	52.0歳	210人	328,921円	374,201円	346,803円				
国	50.2歳	2,994人	289,141円		328,318円				
類似団体平均	49.8歳	20人	313,072円	339,548円	325,649円				

区分	参 考		
	年収ベース(試算値)の比較		
	公務員(C)	民間(D)	C/D
羽咋市	5,616,580円		

- (注) 1 民間データは、賃金構造基本統計調査において公表されているデータを使用している。(平成23年~25年の3カ年平均)
- 2 技能労務職の職種と民間の職種等の比較にあたり、年齢、業務内容、雇用形態等の点において完全に一致しているものではない。
- 3 年収ベースの「公務員(C)」及び「民間(D)」のデータは、それぞれ平均給与月額を1.2倍したものに、公務員においては前年度に支給された期末・勤勉手当、民間においては前年に支給された年間賞与の額を加えた試算値である。
- 4 「平均給料月額」とは、平成27年4月1日現在に支払われる各職種ごとの職員の基本給の平均である。
- 5 「平均給与月額」とは、給料月額と毎月支払われる扶養手当、地域手当、住居手当、時間外勤務手当などのすべての諸手当の額を合計したものであり、地方公務員給与実態調査において明らかにされているものである。
- また、「平均給与月額(国比較ベース)」は、比較のため、国家公務員と同じベース(=時間外勤務手当等を除いたもの)で算出したものである。

(2) 職員の初任給の状況（平成27年4月1日現在）

区 分		羽 咋 市	石 川 県	国
一般行政職	大学卒	174,200円	174,200円	174,200円
	高校卒	142,100円	142,100円	142,100円
技能労務職	高校卒	139,500円	139,500円	-
	中学卒	123,900円	123,900円	-

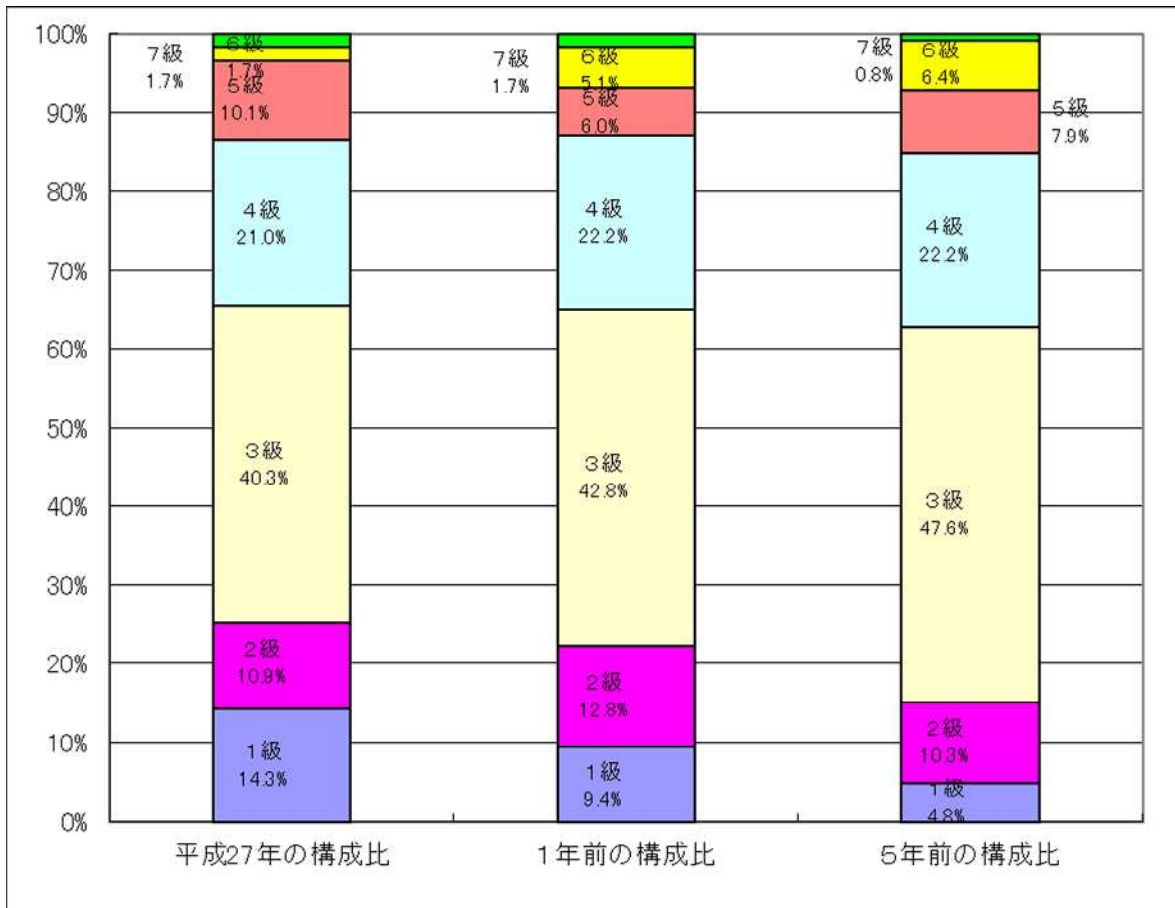
(3) 職員の経験年数別・学歴別平均給料月額状況（平成27年4月1日現在）

区 分		経験年数10年	経験年数20年	経験年数25年	経験年数30年
一般行政職	大学卒	242,771 円	333,775 円	355,862 円	384,467 円
	高校卒	円	円	355,900 円	367,300 円
技能労務職	高校卒	円	円	円	円
	中学卒	円	円	円	円

3 一般行政職の級別職員数等の状況**(1) 一般行政職の級別職員数及び給料表の状況（平成27年4月1日現在）**

区 分	標準的な職務内容	職員数	構成比	1号給の 給料月額	最高号給の 給料月額
7 級	部長	2 人	1 . 7 %	360,100円	442,600円
6 級	部長・課長・参事	2 人	1 . 7 %	315,800円	407,900円
5 級	課長・参事	12 人	10 . 1 %	285,000円	390,700円
4 級	課長補佐・主幹	25 人	21 . 0 %	258,300円	378,700円
3 級	係長・専門員・主査・主任	48 人	40 . 3 %	223,900円	347,700円
2 級	主事・技師	13 人	10 . 9 %	187,700円	301,900円
1 級	主事・技師	17 人	14 . 3 %	137,600円	244,900円

- (注) 1 羽咋市の給与条例に基づく給料表の級区分による職員数である。
 2 標準的な職務内容とは、それぞれの級に該当する代表的な職務である。



(2) 昇給への勤務成績の反映状況

地方公務員法第40条に基づき、毎年1月1日を評定日として全職員に対して勤務成績の評定を実施している。勤務評定結果の得点に基づき、S A B C Dの5段階に分類された昇給区分のいずれかに決定し、当該昇給区分に適用される昇給の号給数に応じて翌年1月1日に昇給を行っている。55歳未満の職員では、上位区分Sは8号給、Aは6号給、標準区分Bが4号給、下位区分Cは2号給、Dは昇給なし、55歳以上の職員は、上位区分Sは2号給、Aは1号給、標準区分B、下位区分CとDは昇給なしとしており、平成26年1月1日の昇給において、概ね3%の職員がSに、概ね15%の職員がAに決定されている。

4 職員の手当の状況

(1) 期末手当・勤勉手当

羽 昨 市	石 川 県	国
1人当たり平均支給額(26年度) 1,375千円	1人当たり平均支給額(26年度) 1,595千円	-
(26年度支給割合) 期末手当 2.60月分 勤勉手当 1.50月分 (1.45)月分 (0.7)月分	(26年度支給割合) 期末手当 2.60月分 勤勉手当 1.50月分 (1.45)月分 (0.7)月分	(26年度支給割合) 期末手当 2.60月分 勤勉手当 1.50月分 (1.45)月分 (0.7)月分
(加算措置の状況) 職制上の段階、職務の級等による加算措置 ・役職加算 5~15%	(加算措置の状況) 職制上の段階、職務の級等による加算措置 ・役職加算 5~20% ・管理職加算 15~25%	(加算措置の状況) 職制上の段階、職務の級等による加算措置 ・役職加算 5~20% ・管理職加算 10~25%

(注) ()内は、再任用職員に係る支給割合である。

【参考】勤勉手当への勤務実績の反映状況（一般行政職）

地方公務員法第40条に基づき、毎年1月1日を評定日として全職員に対して勤務成績の評定を実施している。勤務評定結果の得点に基づき、S A B C Dの5段階に分類された支給区分のいずれかに決定し、当該支給区分に適用される成績率に応じて次年度の勤勉手当を支給している。行政職7級職員の勤勉手当の成績率は、標準区分Bは0.82、上位区分Sは1.07、Aは0.945、下位区分のCは0.738、Dは0.656としている。行政職3級から6級職員の勤勉手当の成績率は、標準区分Bは0.67、上位区分Sは0.87、Aは0.77、下位区分のCは0.603、Dは0.536としている。行政職1級及び2級職員の勤勉手当の成績率は、Sから標準区分Bについては一律0.67とし、下位区分のCは0.603、Dは0.536としている。人員分布率は、Sは概ね10%、Aは概ね30%としている。

(2) 退職手当（平成27年4月1日現在）

羽 昨 市			国		
(支給率)	自己都合	勸奨・定年	(支給率)	自己都合	応募認定・定年
勤続20年	20.445月分	25.55625月分	勤続20年	20.445月分	25.55625月分
勤続25年	29.145月分	34.58250月分	勤続25年	29.145月分	34.58250月分
勤続35年	41.325月分	49.59000月分	勤続35年	41.325月分	49.59000月分
最高限度額	49.590月分	49.59000月分	最高限度額	49.590月分	49.59000月分
その他の加算措置 (退職時特別昇給)			その他の加算措置 定年前早期退職特例措置		
1人当たり平均支給額			(2%～45%加算)		
		円 21,066千円			

(注)退職手当の1人当たり平均支給額は、平成26年度年度に退職した職員に支給された平均額である。

(3) 地域手当

(平成27年4月1日現在)

支給実績(平成26年度決算)		135千円	
支給職員1人当たり平均支給年額(平成26年度決算)		134,712円	
支給対象地域	支給率	支給対象職員数	国の制度(支給率)
金沢市	3%	1人	3%

(注)地域手当は平成24年4月1日より支給されることになった。

(4) 特殊勤務手当（平成27年4月1日現在）

支給実績(26年度決算)		46千円	
支給職員1人当たり平均支給年額(26年度決算)		4,560円	
職員全体に占める手当支給職員の割合(26年度)		5.7%	
手当の種類(手当数)		4種類	
手当の名称	主な支給対象職員	主な支給対象業務	支給実績(平成26年度決算)
感染症防疫作業手当	感染症防疫作業に従事する職員	感染症が発生し、又は発生するおそれのある場合において、感染症の患者若しくは感染症の疑いのある患者の救護又は感染症の病原体の付着した物件若しくは付着の危険がある物件の処理作業	千円
行旅病死亡人手当	行旅病人又は行旅死亡人の処置業務に従事する職員	行旅病人又は行旅死亡人の処置業務	千円
動物死体処理手当	動物死体処理に従事する職員	動物の死体処理業務	46千円
用地交渉手当	用地取得の業務に従事する職員	公共用地の取得等のために行う交渉業務	千円
			左記職員に対する支給単価
			日額500円
			1件当たり 行旅死亡人10,000円 行旅病人3,000円
			1件当たり300円
			日額200円

(5) 時間外勤務手当

支給実績（26年度決算）	25,279千円
職員1人当たり平均支給年額（26年度決算）	170千円
支給実績（25年度決算）	23,405千円
職員1人当たり平均支給年額（25年度決算）	146千円

(6) その他の手当（27年4月1日現在）

手当名	内容及び支給単価	国の制度との異同	国の制度と異なる内容	支給実績（26年決算）	支給職員1人当たり平均支給年額（平成26年度決算）																										
扶養手当	<ul style="list-style-type: none"> ・ 配偶者 13,000円 ・ 配偶者以外の扶養親族 6,500円 ・ 職員が配偶者を有しない場合の扶養親族のうち1人 11,000円 ・ 満16歳の年度初めから満22歳の年度末までの子（1人につき・加算額） 5,000円 	同		17,382千円	204,491円																										
住居手当	<ul style="list-style-type: none"> ・ 家賃月額23,000円以下 家賃 12,000円 ・ 家賃が23,000円を超え55,000円未満 (家賃 23,000円) × 1/2 + 11,000円 ・ 家賃55,000円以上 27,000円 	同		5,923千円	269,218円																										
通勤手当	<ul style="list-style-type: none"> ・ 交通機関利用者 運賃相当額 (支給限度額55,000円) ・ 交通用具利用者 <table style="margin-left: 20px;"> <tr><td>2～5km</td><td>2,000円</td></tr> <tr><td>5～10km</td><td>4,200円</td></tr> <tr><td>10～15km</td><td>7,100円</td></tr> <tr><td>15～20km</td><td>10,000円</td></tr> <tr><td>20～25km</td><td>12,900円</td></tr> <tr><td>25～30km</td><td>15,800円</td></tr> <tr><td>30～35km</td><td>18,700円</td></tr> <tr><td>35～40km</td><td>21,600円</td></tr> <tr><td>40～45km</td><td>24,400円</td></tr> <tr><td>45～50km</td><td>26,200円</td></tr> <tr><td>50～55km</td><td>28,000円</td></tr> <tr><td>55～60km</td><td>29,800円</td></tr> <tr><td>60km以上</td><td>31,600円</td></tr> </table>	2～5km	2,000円	5～10km	4,200円	10～15km	7,100円	15～20km	10,000円	20～25km	12,900円	25～30km	15,800円	30～35km	18,700円	35～40km	21,600円	40～45km	24,400円	45～50km	26,200円	50～55km	28,000円	55～60km	29,800円	60km以上	31,600円	同		7,160千円	58,210円
2～5km	2,000円																														
5～10km	4,200円																														
10～15km	7,100円																														
15～20km	10,000円																														
20～25km	12,900円																														
25～30km	15,800円																														
30～35km	18,700円																														
35～40km	21,600円																														
40～45km	24,400円																														
45～50km	26,200円																														
50～55km	28,000円																														
55～60km	29,800円																														
60km以上	31,600円																														
管理職手当	管理又は監督の地位にある職員について、その特殊性に基づいて支給 支給額	同		7,154千円	420,812円																										

	給与表の別に、職務の級及び区分に応じて、 15,400円～64,600円 再任用職員 20,100円～53,200円				
宿日直手当	日直勤務を行った職員 4,200円	同		1,016千円	7,585円

5 特別職の報酬等の状況（27年4月1日現在）

区 分		給 料	月 額 等
給 料	市 長	768,000 円	(参考)類似団体における最高/最低額 989,000 円 / 259,000 円
	副 市 長	645,000 円	
報 酬	議 長	420,000 円	545,000 円 / 230,000 円
	副 議 長	360,000 円	474,000 円 / 200,000 円
	議 員	340,000 円	442,000 円 / 180,000 円
期 末 手 当	市 長 副 市 長	(27年度支給割合) 3.10 月分	
	議 長 副 議 員	(27年度支給割合) 3.10 月分	
退 職 手 当	市 長 副 市 長	(算定方式) (1期の手当額) (支給時期) (月額報酬×4)+(月額報酬×4×400/100) 15,360,000円 任期满了の翌月 (月額報酬×4)+(月額報酬×4×180/100) 7,224,000円 "	
	備 考		

- (注) 1 給料及び報酬の()内は、減額措置を行う前の金額である。
 2 退職手当の「1期の手当額」は、4月1日現在の給料月額及び支給率に基づき、1期(4年=48月)勤めた場合における退職手当の見込額である。

6 職員数の状況

(1) 部門別職員数の状況と主な増減理由

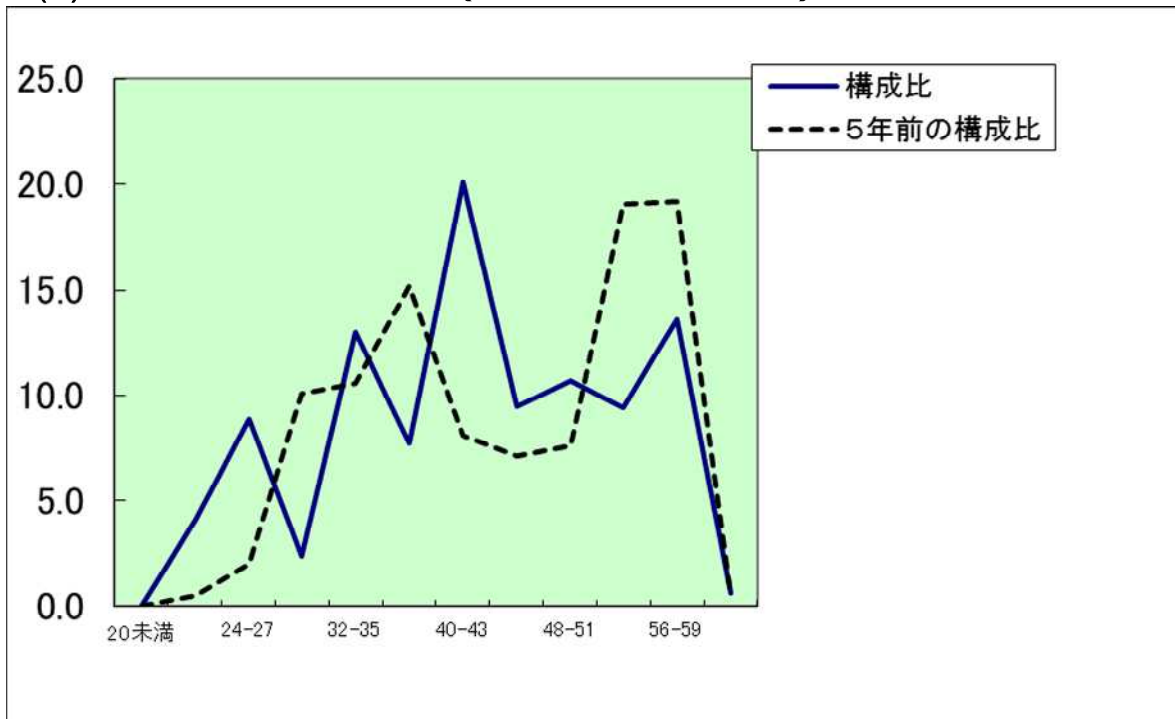
(各年4月1日現在)

部門	区分		職員数		対前年増減数	主な増減理由
			平成26年	平成27年		
普通会計部門	一般行政部門	議会	3	3	0	配置人員の見直し 保育士等退職者不補充による減
		総務	40	40	0	
		税務	15	14	1	
		民生	31	27	4	
		衛生労働	11	11	0	
普通会計部門	一般行政部門	農林水産	0	0	0	農業振興業務の見直しによる増 商工観光業務の見直しによる増
		農林水産	12	13	1	
		商工	5	6	1	
		土木	14	14	0	
		計	131	128	3	
普通会計部門	教育部門		22	20	1	管理業務の見直しによる減
普通会計部門	小計		152	148	0	<参考> 人口1万人当たり職員数 64.83人 (類似団体の人口1万人当たり職員数 93.47人)
公営企業等部門	水道	水道	5	5	0	
		下水道	2	2	0	
		その他	14	14	0	
公営企業等部門	小計		21	21	0	
合計			173	169	4	<参考> 人口1万人当たり職員数 74.03人
			[220]	[220]	[220]	

(注) 1 職員数は一般職に属する職員数である。

2 []内は、条例定数の合計である。

(2) 年齢別職員構成の状況(27年4月1日現在)



区 分	20歳 未 満	20歳 23歳	24歳 27歳	28歳 31歳	32歳 35歳	36歳 39歳	40歳 43歳	44歳 47歳	48歳 51歳	52歳 55歳	56歳 59歳	60歳 以上	計
職員数	0	7	15	4	22	13	34	16	18	16	23	1	169

(3) 職員数の推移

(単位：人・%)

部門別 \ 年 度	22年	23年	24年	25年	26年	27年	過去5年間の増減数(率)
一般行政	150	143	139	130	131	128	12(17.2%)
教育	22	23	26	22	21	20	2(10.0%)
普通会計	172	166	165	152	152	148	24(16.2%)
公営企業等会計	26	23	22	24	21	21	5(23.8%)
総合計	198	189	187	176	173	169	29(19.2%)

(注) 各年における定員管理調査において報告した部門別職員数。

7 公営企業職員の状況

(1) 水道事業

職員給与費の状況

ア 決算

区 分	総費用 A	純損益又は実 質収支	職員給与費 B	総費用に占める 職員給与費比率 B / A	(参考) 25年度の総費用に占める 職員給与費比率
26年度	575,700千円	53,872千円	30,925千円	5.4%	6.7%

区 分	職員数 A	給 与 費				一人当 り 給与費 B / A	(参考)平成25年 度平均一人当 り給与費
		給 料	職員手当	期末・勤勉手当	計 B		
26年度	7人	20,994千円	2,920千円	7,521千円	31,435千円	4,491千円	5,707千円

(注) 1 職員手当には退職給与金を含まない。

2 職員数は、平成27年3月31日現在の人数である。

3 「職員給与費」には、資本勘定支弁職員に係る職員給与費7,335千円は含みません。

イ 特記事項

特になし。

職員の基本給、平均月収額及び平均年齢の状況（27年4月1日現在）

区分	平均年齢	基本給	平均月収額
羽 昨 市	42.2 歳	352,133 円	469,976 円
団 体 平 均	44.9 歳	348,021 円	517,229 円
事 業 者	歳		円

（注） 平均月収額には、期末・勤勉手当等を含む。

職員の手当の状況

ア 期末手当・勤勉手当

羽 昨 市	市町村平均
1人当たり平均支給額（26年度） 1,504 千円	1人当たり平均支給額（26年度） 1,484 千円
（26年度支給割合） 期末手当 2.60月分 勤勉手当 1.50月分 （ 1.45 ）月分 （ 0.70）月分	
（加算措置の状況） 職制上の段階、職務の級等による加算措置 ・ 役職加算 5～15%	

（注）（ ）内は、再任用職員に係る支給割合である。

イ 退職手当（27年4月1日現在）

羽 昨 市	市町村平均
（支給率） 自己都合 勤続20年 20.445月分 勤続25年 29.145月分 勤続35年 41.325月分 最高限度額 49.590月分 その他の加算措置 （退職時特別昇給） 1人当たり平均支給額 0千円	勸奨・定年 25.55625月分 34.58250月分 49.59000月分 49.59000月分 1人当たり平均支給額 15,286千円

（注）退職手当の1人当たり平均支給額は、26年度に退職した職員に支給された平均額である。

ウ 地域手当

（27年4月1日現在）

支給実績（26年度決算）		0千円	
支給職員1人当たり平均支給年額（26年度決算）		0円	
支給対象地域	支給率	支給対象職員数	一般行政職の制度（支給率）
金沢市	3%	0人	3%

（注）地域手当は平成24年4月1日より支給されることになった。

エ 特殊勤務手当（27年4月1日現在）

支給実績（26年度決算）		0千円	
支給職員1人当たり平均支給年額（26年度決算）		0円	
職員全体に占める手当支給職員の割合（26年度）		0%	
手当の種類（手当数）		0	
手当の名称	主な支給対象職員	主な支給対象業務	左記職員に対する支給単価

オ 時間外勤務手当

支給実績（26年度決算）	619千円
職員1人当たり平均支給年額 （26年度決算）	124千円
支給実績（25年度決算）	1,142千円
職員1人当たり平均支給年額 （25年度決算）	163千円

（注）時間外勤務手当には、休日勤務手当を含む。

カ その他の手当（27年4月1日現在）

手当名	内容及び支給単価	国の制度との異同	国の制度と異なる内容	支給実績 （26年決算）	支給職員1人当たり 平均支給年額 （平成26年度決算）
扶養手当	<ul style="list-style-type: none"> ・ 配偶者 13,000円 ・ 配偶者以外の扶養親族 6,500円 ・ 職員が配偶者を有しない場合の扶養親族のうち1人 11,000円 ・ 満16歳の年度初めから満22歳の年度末までの子（1人につき・加算額） 5,000円 	同		1,184千円	236,800円
住居手当	<ul style="list-style-type: none"> ・ 家賃月額23,000円以下 家賃 12,000円 ・ 家賃が23,000円を超え55,000円未満 (家賃 23,000円) × 1/2 + 11,000円 ・ 家賃55,000円以上 27,000円 	同		648千円	324,000円
通勤手当	<ul style="list-style-type: none"> ・ 交通機関利用者 運賃相当額 (支給限度額55,000円) ・ 交通用具利用者 2～5km 2,000円 5～10km 4,200円 10～15km 7,100円 15～20km 10,000円 20～25km 12,900円 25～30km 15,800円 30～35km 18,700円 35～40km 21,600円 40～45km 24,400円 45～50km 26,200円 50～55km 28,000円 55～60km 29,800円 60km以上 31,600円 	同		318千円	63,620円

(2) 下水道事業

職員給与費の状況

ア 決算

区分	総費用 A	純損益又は実 質収支	職員給与費 B	総費用に占める 職員給与費比率 B / A	(参考) 25年度の総費用に占める 職員給与費比率
26年度	949,696千円	15,823千円	14,733千円	1.6%	1.4%

区分	職員数 A	給 与 費				一人当 り 給与費 B / A	(参考)平成25年 度平均一人当 り給与費
		給 料	職員手当	期末・勤勉手当	計 B		
26年度	2人	8,382千円	778千円	3,112千円	12,272千円	6,136千円	6,437千円

(注) 1 職員手当には退職給与金を含まない。

2 職員数は、平成27年3月31日現在の人数である。

イ 特記事項

特になし。

職員の基本給、平均月収額及び平均年齢の状況(27年4月1日現在)

区分	平均年齢	基本給	平均月収額
羽 昨 市	45.5 歳	352,250 円	495,754 円
団 体 平 均	43.9 歳	346,189 円	515,436 円
事 業 者	歳		円

(注) 平均月収額には、期末・勤勉手当等を含む。

職員の手当の状況

ア 期末手当・勤勉手当

羽 昨 市	市町村平均
1人当たり平均支給額(26年度) 1,556 千円	1人当たり平均支給額(26年度) 1,468 千円
(26年度支給割合) 期末手当 2.60月分 勤勉手当 1.50月分 (1.45)月分 (0.70)月分	
(加算措置の状況) 職制上の段階、職務の級等による加算措置 ・役職加算 5~15%	

(注) ()内は、再任用職員に係る支給割合である。

イ 退職手当（27年4月1日現在）

羽 昨 市			市町村平均	
(支給率)	自己都合	勸奨・定年		
勤続20年	20.445月分	25.55625月分		
勤続25年	29.145月分	34.58250月分		
勤続35年	41.325月分	49.59000月分		
最高限度額	49.590月分	49.59000月分		
その他の加算措置 (退職時特別昇給)				
1人当たり平均支給額	0千円		1人当たり平均支給額	9,151千円

(注) 退職手当の1人当たり平均支給額は、26年度に退職した職員に支給された平均額である。

ウ 地域手当

(27年4月1日現在)

支給実績(26年度決算)			0千円
支給職員1人当たり平均支給年額(26年度決算)			0円
支給対象地域	支給率	支給対象職員数	一般行政職の制度(支給率)
金沢市	3%	0人	3%

(注) 地域手当は平成24年4月1日より支給されることになった。

エ 特殊勤務手当(27年4月1日現在)

支給実績(26年度決算)		0千円	
支給職員1人当たり平均支給年額(26年度決算)		0円	
職員全体に占める手当支給職員の割合(26年度)		0%	
手当の種類(手当数)		0	
手当の名称	主な支給対象職員	主な支給対象業務	左記職員に対する支給単価

オ 時間外勤務手当

支給実績(26年度決算)	694千円
職員1人当たり平均支給年額 (26年度決算)	347千円
支給実績(25年度決算)	659千円
職員1人当たり平均支給年額 (25年度決算)	330千円

(注) 時間外勤務手当には、休日勤務手当を含む。

カ その他の手当（27年4月1日現在）

手当名	内容及び支給単価	国の制度との異同	国の制度と異なる内容	支給実績 (26年決算)	支給職員1人当り 平均支給年額 (平成26年度決算)																										
扶養手当	<ul style="list-style-type: none"> ・ 配偶者 13,000円 ・ 配偶者以外の扶養親族 6,500円 ・ 職員が配偶者を有しない場合の扶養親族のうち1人 11,000円 ・ 満16歳の年度初めから満22歳の年度末までの子（1人につき・加算額） 5,000円 	同		-	-																										
住居手当	<ul style="list-style-type: none"> ・ 家賃月額23,000円以下 家賃 12,000円 ・ 家賃が23,000円を超え55,000円未満 (家賃 23,000円) × 1/2 + 11,000円 ・ 家賃55,000円以上 27,000円 	同		-	-																										
通勤手当	<ul style="list-style-type: none"> ・ 交通機関利用者 運賃相当額 (支給限度額55,000円) ・ 交通用具利用者 <table style="margin-left: 20px; border: none;"> <tr><td>2～5km</td><td>2,000円</td></tr> <tr><td>5～10km</td><td>4,200円</td></tr> <tr><td>10～15km</td><td>7,100円</td></tr> <tr><td>15～20km</td><td>10,000円</td></tr> <tr><td>20～25km</td><td>12,900円</td></tr> <tr><td>25～30km</td><td>15,800円</td></tr> <tr><td>30～35km</td><td>18,700円</td></tr> <tr><td>35～40km</td><td>21,600円</td></tr> <tr><td>40～45km</td><td>24,400円</td></tr> <tr><td>45～50km</td><td>26,200円</td></tr> <tr><td>50～55km</td><td>28,000円</td></tr> <tr><td>55～60km</td><td>29,800円</td></tr> <tr><td>60km以上</td><td>31,600円</td></tr> </table>	2～5km	2,000円	5～10km	4,200円	10～15km	7,100円	15～20km	10,000円	20～25km	12,900円	25～30km	15,800円	30～35km	18,700円	35～40km	21,600円	40～45km	24,400円	45～50km	26,200円	50～55km	28,000円	55～60km	29,800円	60km以上	31,600円	同		153千円	76,500円
2～5km	2,000円																														
5～10km	4,200円																														
10～15km	7,100円																														
15～20km	10,000円																														
20～25km	12,900円																														
25～30km	15,800円																														
30～35km	18,700円																														
35～40km	21,600円																														
40～45km	24,400円																														
45～50km	26,200円																														
50～55km	28,000円																														
55～60km	29,800円																														
60km以上	31,600円																														