

# 定住促進住宅入居者募集中!



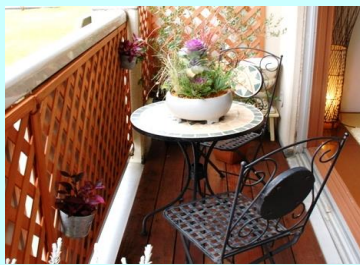
島出住宅に家具を置いて撮影した写真(家具等は付いていません)

転入された方は  
**5千円減額**  
**※島出のみ**

羽咋市の住宅を月

**3.5万円** (島出)  
**1.8万円** (御坊山)

でお借しします



バルコニー(ラティス等は付いていません)



島出住宅外観



御坊山住宅外観

安心のお部屋を低価格で

家賃は島出**3.5万円/月**、御坊山**1.8万円/月**で入居できます。※別途敷金、駐車場代(希望者)、自治会費等必要  
市外から転入される方は、上記家賃から**5千円を減額**します。(島出のみ)

のと里山海道を使えば県内市町のほとんどが通勤圏内に

のと里山海道の**千里浜インター**が近いので、金沢市内へは45分 七尾市内へは30分

子育て世帯におすすめ

3DK+バルコニー付きでのびのび快適生活 (島出)

海の近くに住みたい方におすすめ

千里浜海岸まで車で5分以内 海が見える部屋もあります。

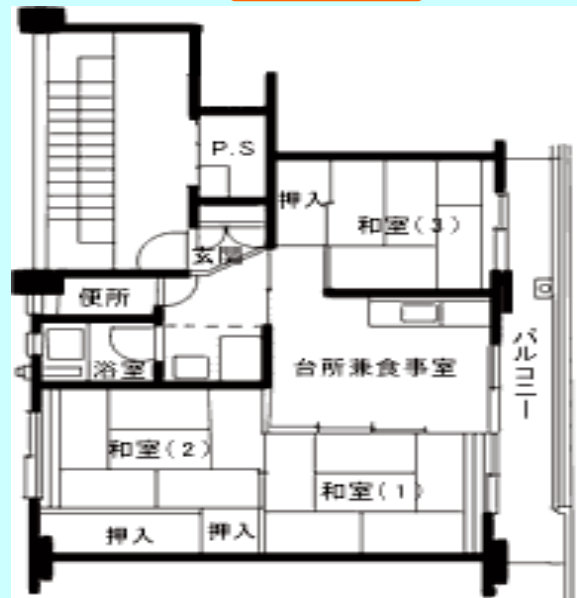


裏面もご覧下さい →

### 住宅の概要

**住宅名** 島出定住促進住宅  
**所在地** 羽咋市島出町上2番地35  
**建設年** 昭和60年(新耐震構造基準適合)  
**構造** 鉄筋コンクリート 5階建  
**総戸数** 30戸×2棟  
**面積** 部屋53.08㎡+バルコニー9.13㎡  
**間取り** 3DK(和6、和6、和4.5)

### 間取り図



### 住宅の概要

**住宅名** 御坊山定住促進住宅  
**所在地** 羽咋市御坊山町上12番地1  
**建設年** 昭和43年(新耐震構造基準適合)  
**構造** 鉄筋コンクリート 4階建  
**総戸数** 40戸×2棟  
**面積** 部屋28.98㎡+バルコニー3.77㎡  
**間取り** 2K(和6、和4.5)

### 間取り図



### 申込要項

**募集期間** 随時  
**申込先** 地域整備課施設管理係まで  
※平日の8時半～17時15分まで

お気軽にお問い合わせ下さい。

羽咋市地域整備課施設管理係  
TEL:0767-22-1119  
FAX:0767-22-4484  
<http://www.city.hakui.ishikawa.jp>



WANPUG