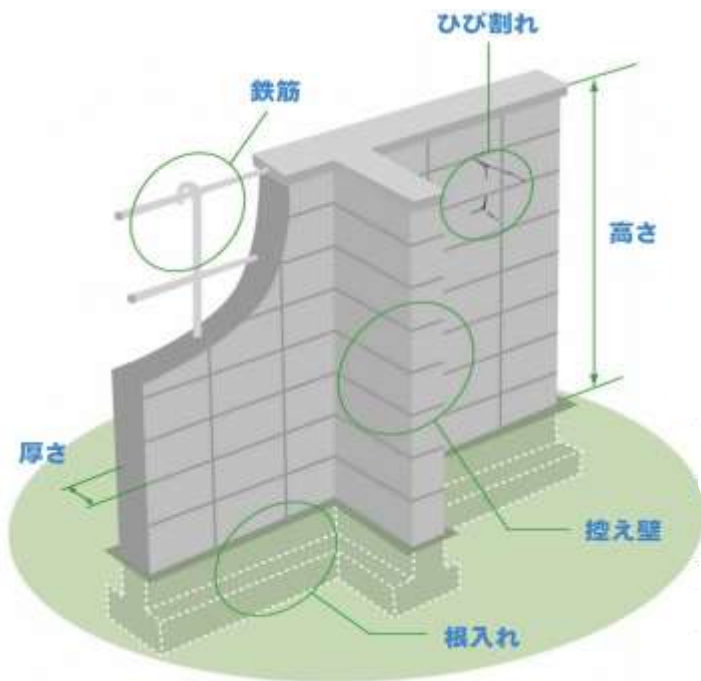


# あなたの **ブロック塀** は安全ですか？ **今すぐ点検** を行いましょう！

危険なブロック塀等は、地震時に倒壊し、人に危害を加える可能性があります。また、道路沿いにある塀が倒壊すると、避難や救助の妨げになる恐れも生じます。

## ① まずはブロック塀等の点検をしてください



### ブロック塀の点検のポイント

1. 塀の **高さは 2.2m 以下** か？
2. 塀の **厚さは 10cm 以上** か？
3. **控え壁** があるか？（高さ 1.2m 超の場合）
4. **コンクリートの基礎** があるか？
5. 塀に **傾き、ひび割れ** はないか？

参考

- ・塀に **鉄筋** は入っているか？
- ・ **基礎の根入れ** は 30cm 以上か？

## ② 危険なブロック塀等を撤去する場合の補助制度があります

**対象** コンクリートブロック造または石造などの塀と  
門柱で、次の条件を全て満たすもの

- ・市道等の道路に面しているもの
- ・基準に適合していないものまたは  
通行人の安全を脅かす恐れのあるもの

**助成額** 1㎡あたり 4,000 円以内( **上限なし** )

※助成金を受ける場合は事前に申請が必要です。

